

**ლიბერთი ბანკის 2017 წლის სავაჭარო
ანგარიშგაწევის (CSR) ანგარიში**

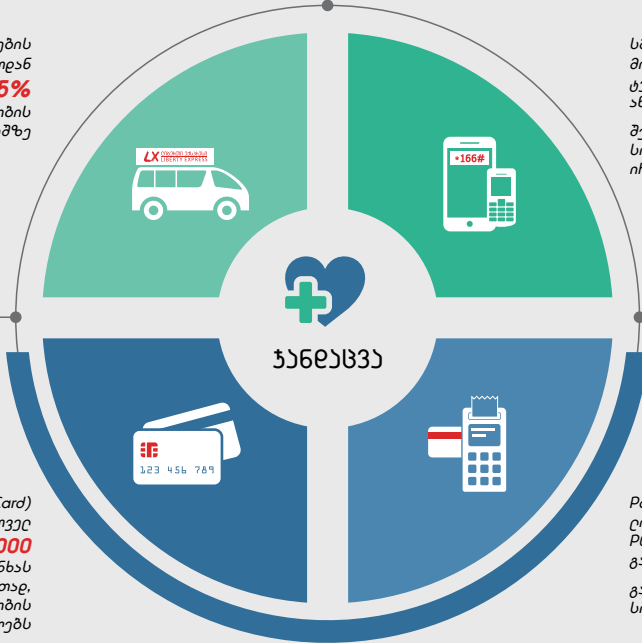
2014 წლიდან დღემდე - ლიბერთი ბანკის ახეზი
აქტიურად გამოიყენება სოციალური ფონდების
თანხების შეგროვების ხელშეწყობის მიზნით

Liberty Express გზავნილების
მომსახურების საკომისიოდან
მიღებული თანხის **5%**
მიუძღვება სოციალური
ფონდის ანგარიშზე

სმაიქეთის (SmartPay)
მომსახურების მიერ მოძიებული
ტელეფონის საშუალებით,
ანგარიშზე ნაშთის თითოეული
შემოსულისას **2** თეთრი
სოციალური ფონდის ანგარიშზე
ნიღბება

სიანგარიში
10,022,727
თანხა
634,600 ₾

**სოლიდარობის
ფონდი**
SOLIDARITY FUND



მეჯიქ ქარის (Magic Card)
მფლობელების მიერ ყოველ
განხორციელებულ მე - **1000**
ოპერაციაზე დახარჯული თანხის
ბაზისზე მფლობელთაგან ერთად,
ქვია უკვე სოციალური ფონდის
მიღება

Pay საგადახდელი სისტემით
ლიბერთი ბანკის ბაზით
POS ტერმინალების მეშვეობით
განხორციელებული ყოველი
გადახდებიდან ბანკი **5** თეთრს
სოციალური ფონდში



სოციალური დახმების მოსახლეობის ხელშეწყობა

387,300 ₾

100% საქართველოს კვიტოჩიანზე მცირე
საოჯახო სახლების კომუნალური
გადასახადების ყოველთვიურ დაფინანსება

700 სოციალური დახმების ოჯახის
მატიკალური და ფინანსური დახმება

ბანკობა

**საქმიანობის
სამხარულე**

ლიბერთი ბანკი პირველი ბანკია
საქართველოში, რომელიც 2014 წლიდან
აქტიურად იჩივს საერთაშორისო ბიზნესის
ეესაზნებს სოციალური მიზნით და ხელს
უწყობს მათ ჰოფესორი წინსვლასა და
განვითარებაში. 2017 წელს ლიბერთი ბანკს 4
ეესაზნი ყავდა.

112,000 ₾

**ახარგავიდა თაობის სწავლის
ხელშეწყობა**
92,300 ₾

70,200 ₾
სსპ

11 სოციალური დახმების
სტუდენტის სწავლის
დაფინანსება

სხვა საგანმანათლებლო
აქტივობები